



CLÉ À CHOCS
1/2" - 310 N.m.

Réf. : 340.100

Equipement de la clé :

- Corps en aluminium compact
- Poignée anti-glisse en élastomère souple
- Système de frappe à simple marteau
- Inverseur de sens de rotation
- Régulateur de couple combiné
- Carré d'entraînement 1/2 pouce
- Gâchette progressive
- Echappement d'air à la gâchette
- Raccord rapide gros débit

*Clé à chocs 1/2" Universelle, idéale pour les travaux d'entretien léger, de mécanique et de carrosserie auto.
 Bon rapport poids/puissance.*

Caractéristiques :

Vitesse à vide	7.000 tr/min
Carré d'entraînement	1/2"
Capacité de serrage	M16
Couple de serrage Maxi.	310 N.m. - 31 m.kg
Consommation d'air moy.	228 l/mn
Pression d'utilisation	6,3 bar
Raccord entrée d'air	1/4"
Tuyau recommandé	Ø int. 3,8" - 8-10 mm
Encombrement	180 x 195 mm
Poids	2,5 kg

Vibrations et niveau sonore :

Vibrations EN ISO 28927-2	Niveau sonore ISO 15744
A vide 3,3 m/s ²	Pression acoustique 84,4 dB (A)
	Puissance acoustique 95,4 dB (A)
Incertitude de mesure K = 0,82 m/s ²	Incertitude de mesure K = 3 dB



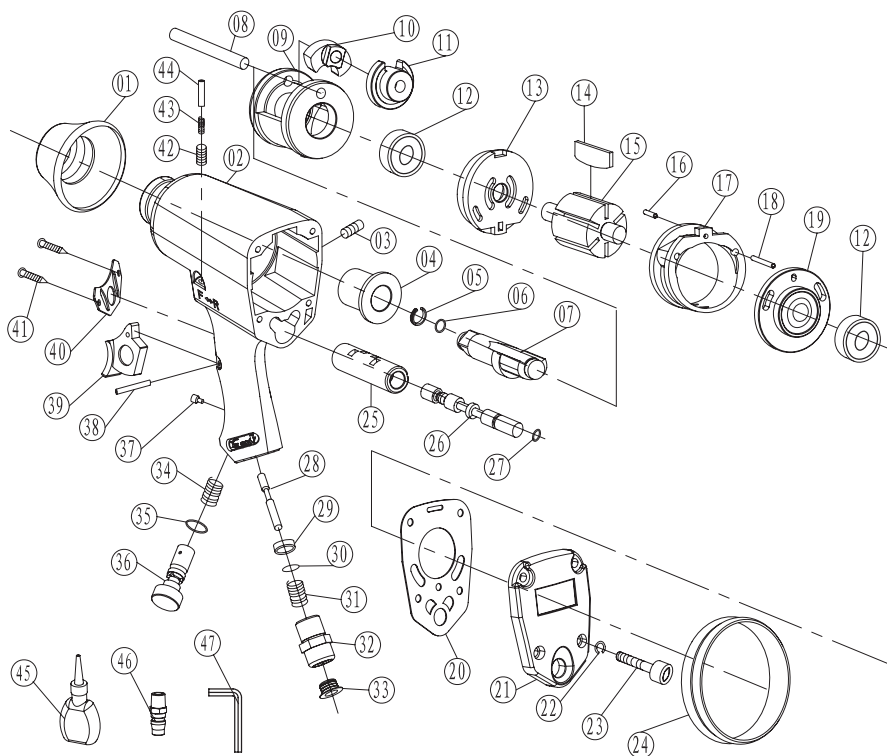
Il est recommandé, lors de l'utilisation de cet outil, de porter des protections auditives.

UTILISATION INTENSIVE DÉCONSEILLÉE.

Vue éclatée clé à chocs 1/2 pouce : 310 N.m.

Pour toute commande de pièces détachées préciser la référence de la clé à chocs, suivie du numéro de la pièce et de la quantité souhaitée.

Ex : 340100 16 Goupille 3 pcs



Rep. Désignation

01	Protection caoutchouc
02	Corps
03	Vis à huile
04	Coussinet d'enclume
05	Clips
06	Joint
07	Enclume - carré 1/2
08	Axe de marteau
09	Support de marteau
10	Marteau
11	Came
12	Roulement
13	Support avant
14	Pale de rotor x6
15	Rotor
16	Goupille

Rep. Désignation

17	Cylindre
18	Goupille
19	Support arrière
20	Joint flasque arrière
21	Flasque arrière
22	Rondelle x4
23	Vis x4
24	Protection caoutchouc arrière
25	Chemise inverseur
26	Inverseur
27	Joint torique
28	Soupape
29	Butée-bague
30	Bague
31	Ressort
32	Entrée d'air

Rep. Désignation

33	Bouchon
34	Ressort
35	Joint
36	Régulateur d'air
37	Vis
38	Goupille de gâchette
39	Gâchette
40	Défecteur échappement
41	Vis défecteur
42	Vis
43	Ressort
44	Goupille
45	Burette d'huile
46	Raccord rapide
47	Clé de serrage

Sens de rotation



La clé à chocs 1/2 : 310 N.m., est équipée d'un inverseur de sens de rotation.

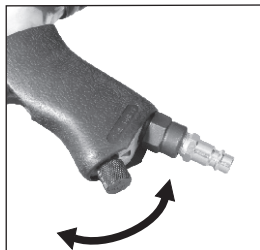
Pour les travaux de serrage :

Mettre ou laisser l'inverseur sorti, sur la position F.
Le carré d'entraînement tournera dans le sens des aiguilles d'une montre, à droite.

Pour les travaux de desserrage :

Mettre ou laisser l'inverseur enfoncé, sur la position R.
Le carré d'entraînement tournera dans le sens contraire des aiguilles d'une montre, à gauche.

Régulateur d'air



La clé à chocs 1/2 : 310 N.m., est équipée d'un régulateur d'air

Un régulateur d'air placé à l'extrémité de la poignée de la clé, près du raccord d'alimentation d'air, permet de régler le débit d'air à l'entrée de la clé à chocs. Plus le débit d'air est important, plus la clé aura de puissance et de couple (et ce à pression constante).

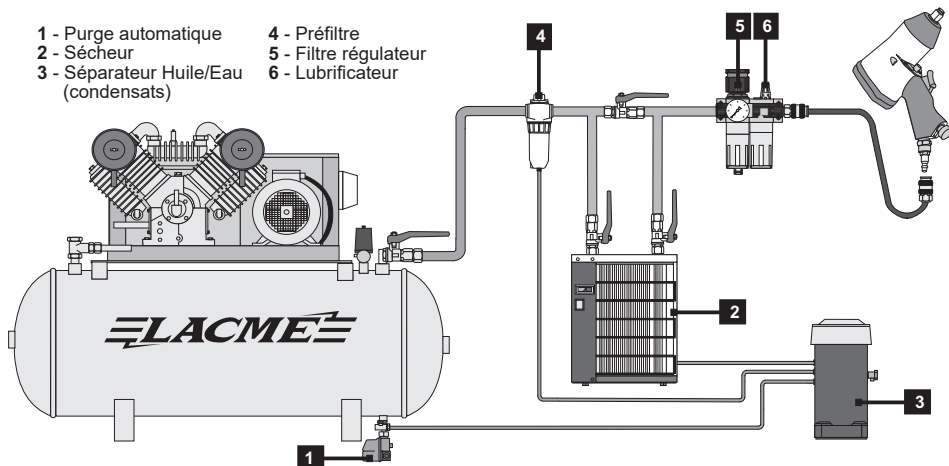
Pour augmenter le débit d'air, tourner le régulateur dans le sens des aiguilles d'une montre.
Pour le diminuer, le tourner dans le sens contraire.

Quelques consignes de sécurité

- . Ne jamais utiliser de douilles à main. Utilisez uniquement des douilles de percussion en bon état. Des douilles en mauvais état réduisent la puissance de percussion et peuvent aussi se briser et causer des blessures (vérifier l'état des douilles régulièrement).***
- . Ne jamais tenir la douille pendant que vous travaillez.***
- . Lorsque vous utilisez une rallonge articulée, veillez à ne jamais faire fonctionner la clé sans qu'il n'y ait de point de contact avec la pièce de travail. La clé pourrait tourner trop rapidement et faire détacher la rallonge articulée, avec tous les risques que cela peut engendrer.***

Précautions d'emploi

- | | |
|---------------------------------------|-----------------------|
| 1 - Purge automatique | 4 - Préfiltre |
| 2 - Sécheur | 5 - Filtre régulateur |
| 3 - Séparateur Huile/Eau (condensats) | 6 - Lubrificateur |



- Le Filtrage.

Les outils pneumatiques doivent être alimentés par un air sec et dépourvu d'impuretés, d'où la nécessité de mettre en sortie de compresseur un sécheur d'air et des filtres à air.

- Le réglage de la pression

Les outils pneumatiques à moteur sont conçus pour travailler à une pression constante indiquée sur la notice d'utilisation.

Via un tuyau air comprimé, raccorder les outils sur un appareil de réglage de pression d'air : régulateur, filtre régulateur ou épureur détendeur monté sur le compresseur ou sur la/les sorties du réseau d'air.

Une utilisation fréquente à une pression d'utilisation trop élevée, peut entraîner une usure prématurée.

- La Lubrification.

Les outils à moteur pneumatiques doivent être OBLIGATOIREMENT alimentés par un air LUBRIFÉ. Il faut donc mettre un lubrificateur en bout de ligne.

LACME

DÉCLARATION DE CONFORMITÉ

Nous certifions, par la présente, que le matériel neuf désigné ci-dessous :

Coffret clé à chocs 1/2 pouce : 310 N.m.

Réf. : 340.100

est conforme aux dispositions de la Directive Machines (2006/42/CE),
des normes EN ISO 12100: 2010 et EN ISO 11148-6: 2012.



Fait à LA FLÈCHE, le 21 Juillet 2022

La Direction,

Marc BOUILLOUD.

Les Pelouses,
route du Lude
72200 LA FLÈCHE
Tél. : 02.43.94.42.94
Fax : 02.43.45.24.25

