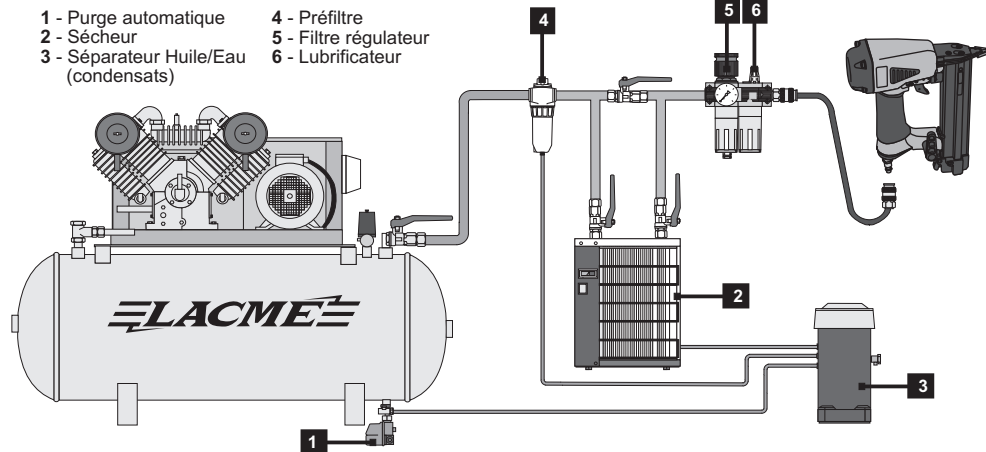


## Précautions d'emploi

- 1 - Purge automatique
- 2 - Sécheur
- 3 - Séparateur Huile/Eau (condensats)
- 4 - Préfiltre
- 5 - Filtre régulateur
- 6 - Lubrificateur



### - Le Filtrage.

Les outils pneumatiques doivent être alimentés par un air sec et dépourvu d'impuretés, d'où la nécessité de mettre en sortie de compresseur un sécheur d'air et des filtres à air.

### - Le réglage de la pression

Les outils pneumatiques de type cloueuse sont conçus pour travailler à une pression constante indiquée sur la notice d'utilisation.

Via un tuyau air comprimé, raccorder les outils sur un appareil de réglage de pression d'air : régulateur, filtre régulateur ou épurateur détenteur monté sur le compresseur ou sur la/les sorties du réseau d'air.

Une utilisation fréquente à une pression d'utilisation trop élevée, peut entraîner une usure prématurée.

### - La Lubrification.

Les cloueuses pneumatiques doivent être OBLIGATOIREMENT alimentées par un air LUBRIFIÉ. Il faut donc mettre un lubrificateur en bout de ligne.

# LACME

## DÉCLARATION DE CONFORMITÉ

Nous certifions, par la présente, que le matériel neuf désigné ci-dessous :

**Coffret cloueuse PRO 18/35**

**Réf. : 347.804**

est conforme aux dispositions de la Directive Machines (2006/42/CE), des normes des normes EN ISO 12100:2010, EN 792-13:2000+A1:2008



Fait à LA FLÈCHE, le 02 Août 2016

La Direction,

Marc BOUILLLOUD.

Les Pelouses,  
route du Lude  
72200 LA FLÈCHE  
Tél. : 02.43.94.42.94  
Fax : 02.43.45.24.25

347804-cof-cloueuse-1835.CDR 020816/CD

## Notice d'utilisation



### Composition du coffret :

- 1 cloueuse 18/35.
- 1 boîte de 5000 pointes longueur : 35 mm.
- 1 burette d'huile.
- 1 paire de lunettes de sécurité.
- 1 mallette de rangement thermoformée.
- Poids : 3,8 kg.

*Cloueuse universelle pour les travaux de cordonnerie, d'ameublement, la fabrication de caisses en bois, la pose de plinthes, de baguettes décoratives, de moulures...*

### Caractéristiques :

Pointes (Tête Homme)	Type 18 : 1 x 1,25 mm
Longueur pointes	15 à 35 mm
Cadence de frappe	25 coup/min
Capacité magasin	100 pointes
Consommation d'air moy.	75 l/min - 4,5 m³/h
Pression d'utilisation	4-7 bar
Raccord entrée d'air	1/4 (PT)
Tuyau recommandé	Øint 6-8 mm
Encombrement	205 x 260 mm
Poids	1,3 kg

### Recommandations :

Toujours porter des lunettes de sécurité des gants et des protections auditives, lors de l'utilisation de cet outil.

## Outillage

air comprimé  
professionnel

**COFFRET  
CLOUEUSE  
PRO 18/35**

**Réf. : 347.804**

### Équipement cloueuse :

- Corps en aluminium.
- Poignée anti-glisse en élastomère souple.
- Tête étroite, avec protection anti-marquage.
- Sécurité de contact.
- Réglage profondeur de clouage.
- Réglage cadence de frappe.
- Echappement d'air canalisé par la poignée.
- Clé de démontage pour les travaux d'entretien.
- Raccord rapide ISO.

### Vibrations et niveau sonore :

Vibrations ISO 8662-11:1999	Niveau sonore EN 12549 : 1999 EN ISO 4871
En charge 1,92 m/s <sup>2</sup>	Pression acoustique A vide : 80,8 dB(A)
	Puissance acoustique A vide : 93,8 dB(A)
Incertitude de mesure K = 1,5 m/s <sup>2</sup>	Incertitude de mesure K = 3 dB

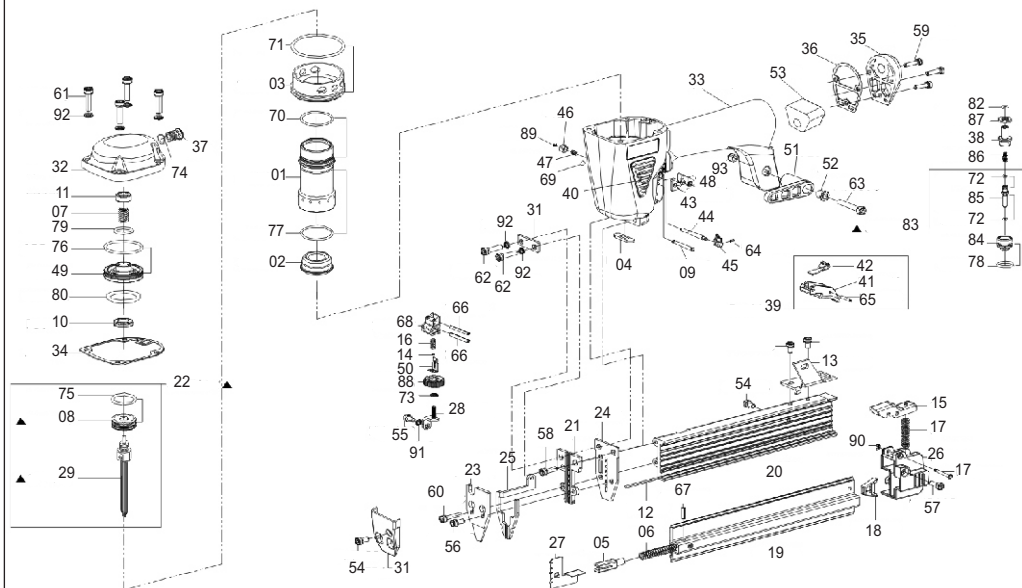
Lire attentivement cette notice avant de faire fonctionner cet outil.

Retrouvez  
nos produits sur  
[www.lacme.com](http://www.lacme.com)

## Vue éclatée cloueuse 18/35

Pour toute commande de pièces détachées préciser la référence de la cloueuse 18/35, suivie du numéro de la pièce et de la quantité souhaitée.

Ex : 347.804 27 Pousoir 1 pc



### Rep. Désignation

01 Cylindre  
02 Amortisseur  
03 Bague cylindre  
04 Guide percuteur  
05 Pion guide de ressort  
06 Ressort magasin  
07 Ressort  
08 Piston  
09 Axe  
10 Butée basse piston  
11 Butée haute piston  
12 Barre  
13 Support  
14 Clip  
15 Loquet magasin  
16 Ressort  
17 Ressort  
18 Protection anti-marquage  
19 Couvercle magasin  
20 Magasin  
21 Guide tête  
22 Ens piston + percuteur  
23 Couvercle tête  
24 Support guide tête  
25 Sécurité  
26 Couvercle arrière magasin  
27 Pousoir

### Rep. Désignation

28 Equerre  
29 Percuteur  
30 Entretoise  
31 Protection cov. tête  
32 Chapeau/couvercle  
33 Corps  
34 Joint couvercle  
35 Entrée d'air  
36 Joint entrée d'air  
37 Vis  
38 Butée soupape  
39 Gâchette complète  
40 Protection caoutchouc (2)  
41 Gâchette  
42 Contact gâchette  
43 Inverseur  
44 Axe bouton reg cadence  
45 Bouton rég. cadence  
46 Bouchon  
47 Ressort  
48 Verrou  
49 Tête piston  
50 Support L  
51 Crochet  
52 Bague crochet  
53 Silencieux  
54 Vis M4 x0.7 (2)

### Rep. Désignation

55 Vis M4 x0.7 (3)  
56 Vis M4 x0.7  
57 Vis M4 x0.7  
58 Vis M4 x0.7  
59 Vis M4 x0.7 (3)  
60 Vis M4 x0.7  
61 Vis M5 x0.8 (4)  
62 Vis M5 x0.8(2)  
63 Vis M5 x0.8  
64 Pion Ø 2 -L4  
65 Pion Ø 2 -L14  
66 Pion Ø 2.5 -L24 (2)  
67 Pion Ø 3 -L12 (2)  
68 Boîtier sécurité  
69 Joint torique  
70 Joint torique  
71 Joint torique  
72 Joint torique 1.8x 1.2 (2)  
73 Joint torique 3x1  
74 Joint torique 9x1  
75 Joint torique 21.5x3.0  
76 Joint torique 31.8 x 2.4  
77 Joint torique J30  
78 Joint torique P10  
79 Joint torique P14  
80 Joint torique 25(1A)  
81 Joint torique S-4

## Nomenclature suite

Rep.	Désignation	Rep.	Désignation	Rep.	Désignation
82	Pion	86	Ressort	90	Clips Ø 2.5
83	Kit commande d'air	87	Joint	91	Rondelle Ø 4
84	Chemise soupape	88	Bouton régl profondeur	92	Rondelle Ø5 (6)
85	Soupape cde d'air	89	Clips Ø 2	93	Ecrou M58 x 0.8

## Réglages

La cloueuse 18/35 est équipée de deux réglages



Molette de réglage de la profondeur de clouage : Tête de pointe "dépassante" ou "affleurante"



Levier de sélection de la cadence de frappe  
Coup par coup (1)  
ou rafale par trois (2)



## Pointes

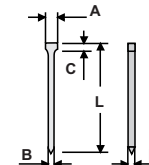
La cloueuse 18/35 est prévue pour recevoir des pointes de type 18, modèle tête homme.

Les différentes longueurs de pointes disponibles sont : 15, 20, 25, 30 et 35 mm.  
Ces pointes sont vendues par boîte de 5000 pièces



### Pointes en boîte de 5.000 pcs

Pointes 15 mm Réf : 338.200  
Pointes 20 mm Réf : 338.300  
Pointes 25 mm Réf : 338.400  
Pointes 30 mm Réf : 338.500  
Pointes 35 mm Réf : 338.550



L	15-35 mm
A	1,9 mm
B	1,05 mm
C	1,1 mm
D	1,25 mm

## Utilisations :

**Les pointes tête homme 15, 20 et 25 mm sont le plus souvent utilisées pour :**  
La pose de baguettes décoratives, de moulures, de pare-closes, de lambris...  
**Les pointes tête homme 30 et 35 mm sont le plus souvent utilisées pour :**  
L'encadrement de portes et de fenêtres, la fabrication de petits meubles.



## Alimentation du magasin en pointes



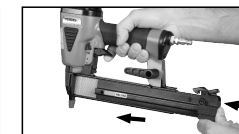
A) Débrancher la cloueuse.



B) Ouvrir le magasin.



C) Placer les pointes dans le magasin.



D) Fermer le magasin.

## Quelques consignes de sécurité

- . Pour toute intervention d'entretien ou de dépannage, commencer par débrancher la cloueuse.
- . Ne jamais pointer la cloueuse en direction d'une autre personne.
- . Porter des lunettes de protection.
- . En cas de bouchage au niveau de la tête, débrancher la cloueuse, ouvrir le magasin et le vider, retirer la pointe bloquée à l'aide d'une pince, si nécessaire démonter le tête.
- . Ne jamais utiliser de gaz-oil ou de liquide inflammable pour nettoyer la cloueuse.
- . Ne jamais dépasser la pression maximale d'utilisation de 7 bar.