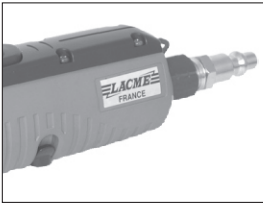


## Raccordement

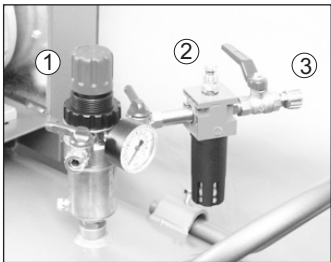


La meuleuse crayon est livrée avec un embout raccord rapide.

Les accessoires Lacmé sont munis d'embouts raccords rapides permettant un raccordement immédiat par enclenchement dans les coupleurs qui équipent tous les tuyaux.

Lors du "désenclenchement", les coupleurs se ferment automatiquement, évitant ainsi de manoeuvrer les robinets sur lesquels sont branchés les tuyaux.

## Filtration et lubrification



- 1) Epurateur-détendeur
- 2) Lubrificateur
- 3) Robinet de sortie

**Deux précautions à respecter lors de l'utilisation d'outils pneumatiques.**

### - Le Filtrage.

Tous les outils pneumatiques doivent être alimentés par un air sec et dépourvu d'impuretés, d'où la nécessité d'intercaler un épurateur-détendeur entre le compresseur et l'outil, qui permet de filtrer et de régler la pression.

### - La Lubrification.

Les outils à moteur pneumatiques doivent être OBLIGATOIREMENT LUBRIFIÉS. Il faut donc intercaler un lubrificateur entre l'outil et l'épurateur-détendeur.

Noter bien :

Il est recommandé de respecter les pressions d'utilisations conseillées. Une utilisation fréquente à une pression d'utilisation trop élevée, peut entraîner une usure accélérée de l'appareil.

# LACMÉ

## DÉCLARATION DE CONFORMITÉ

Nous certifions, par la présente, que le matériel neuf désigné ci-dessous :

**Meuleuse crayon Industrie (25.000 t/mn)**

**Réf. : 345.404**

est conforme aux dispositions de la Directive machines (89/392/CE).  
A été testé suivant la norme EN792.

Fait à LA FLÈCHE, le 5 Novembre 2013

La Direction,

Marc BOUILLOUD.



Les Pelouses,  
route du Lude  
72200 LA FL ÈCHE  
Tél. : 02.43.94.42.94  
Fax : 02.43.45.24.25

345404-meuleuse-crayon-industrie.CDR 051113 \_SD

# LACMÉ

SPECIALISTE DE L'AIR COMPRIMÉ

## Notice d'utilisation

# Outillage air comprimé professionnel

## MEULEUSE CRAYON Industrie (25.000 t/mn)

Réf. : 345.404



### Meuleuse crayon.

#### Caractéristiques :

Mandrin à pince :	6 mm.
Vitesse de rotation :	25.000 t/mn.
Pression d'utilisation :	6-7 bar.
Consommation moyenne :	250 l/mn.
Compresseur conseillé :	mini 15 m <sup>3</sup> /h.
Puissance :	180 Watt.
Raccordement d'air :	1/4".
Tuyau recommandé :	Ø int. 6 mm.
Poids :	0,55 kg.
Encombrement :	170 x 39 mm.

#### Equipement :

- 1 mandrin à pince 6 mm.
- 1 mandrin à pince 3 mm.
- Inverseur de sens de rotation.
- 1 raccord rapide RAC 514.

#### Accessoires :

- 2 clés de serrage.
- Corps composite rainuré pour une meilleure prise en main.

**Machine industrielle pour les travaux d'entretien léger, de mécanique et de carrosserie auto.**  
**Ex. découpe, meulage, ponçage, décapage...**

#### Résultat des tests suivant normes :

**Mesure de vibration :** 2,3 m/s<sup>2</sup> suivant ISO 8662.

**Mesure sonore :** 72,2 dB(A)  
Niveau sonore à pression normale, suivant ISO 3746.

#### Recommandations :

**Il est recommandé lors de l'utilisation de cet accessoire de porter des protections auditives, des gants et des lunettes de protection.**

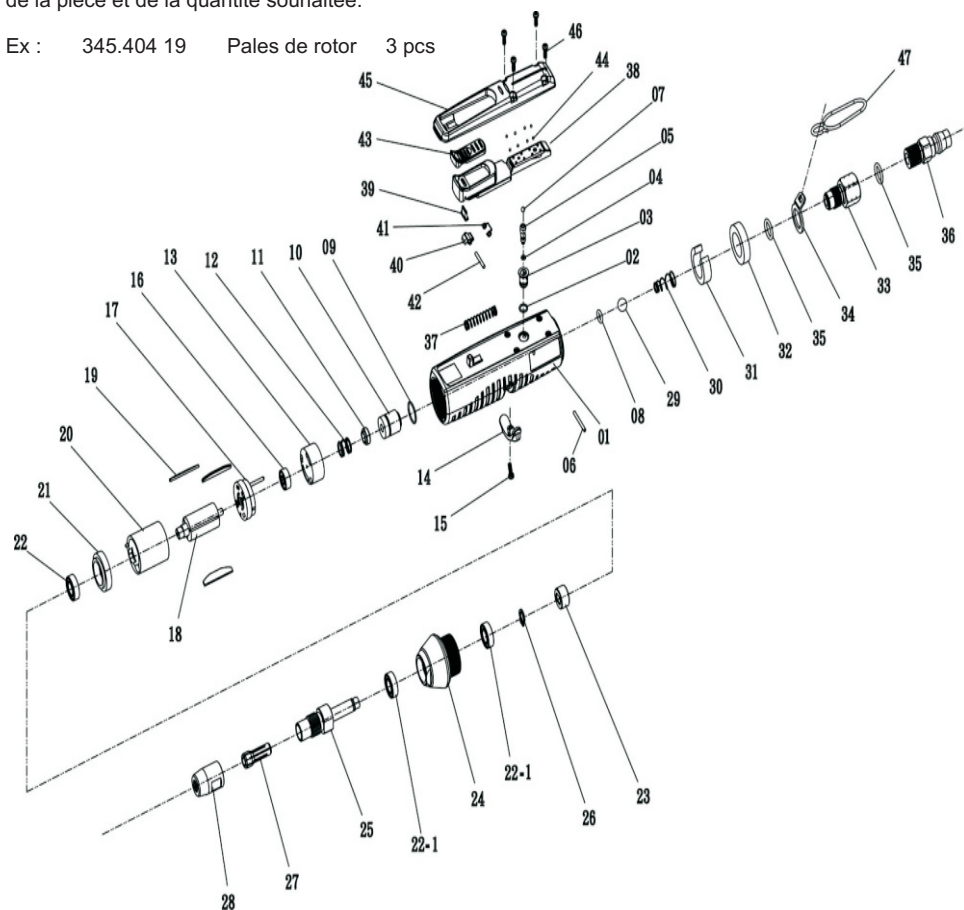
Retrouvez  
nos produits sur  
[www.lacme.com](http://www.lacme.com)

Lire attentivement cette notice avant de faire fonctionner cet outil.

## Vue éclatée meuleuse crayon

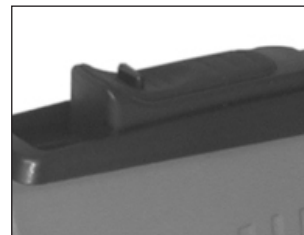
Pour toute commande de pièces détachées, préciser la référence de la meuleuse, suivie du numéro de la pièce et de la quantité souhaitée.

Ex : 345.404 19 Pales de rotor 3 pcs



Rep.	Désignation	Rep.	Désignation	Rep.	Désignation	Rep.	Désignation
01	Corps	15	Vis et rondelle	29	Bille	43	Gripp levier de commande
02	Joint	16	Roulement	30	Ressort	44	Bille (8)
03	Régulateur	17	Support arrière	31	Bague silencieux	45	Couvercle levier de commande
04	Joint	18	Rotor	32	Silencieux		
05	Soupape	19	Pale de rotor (3)	33	Rac entré d'air		
06	Aiguille	20	Cylindre	34	Plaque Anneau	46	Vis (4)
07	Bille	21	Support avant	35	Joint (2)	47	Anneau de suspension
08	Joint	22	Roulement	36	Rac rapide		
09	Joint	23	Connecteur	37	Ressort		
10	Liaison	24	Bague roulement	38	Bouton poussoir		
11	Joint	25	Arbre mandrin	39	Verrouillage levier de commande		
12	Ressort	26	Joint	40	Accroche verrouillage		
13	Soupape	27	Mandrin	41	Ressort		
14	Inverseur	28	Ecrou de serrage	42	Goupille accroche		

## Levier de commande avec sécurité



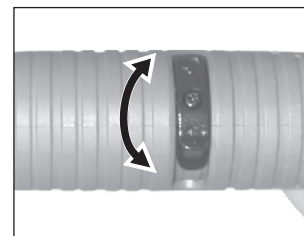
**La meuleuse crayon Pro est équipée de série d'un levier de commande.**

La meuleuse ne peut fonctionner que si la sécurité est désenclenchée et le levier de commande actionné.

Dès que le levier de commande est relâché la sécurité s'enclenche. Cette sécurité a pour but d'éviter toute mise en route "accidentelle" de la meuleuse crayon.

L'importante vitesse de rotation et les différents accessoires adaptables sur la meuleuse en font un outil dangereux.

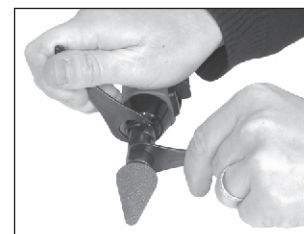
## Inverseur sens de rotation



**La meuleuse est équipée d'un inverseur de sens de rotation.**

L'inverseur de rotation permet effectuer des travaux de meulage spécifiques.

## Fixation des accessoires sur tige



La meuleuse crayon est livrée avec deux clés pour le serrage des accessoires dans le mandrin.

Cette opération est simple mais très importante, tout mauvais serrage du mandrin avec la vitesse importante de la machine peut entraîner une éjection de l'accessoire du mandrin.

Bien vérifier le serrage des meules dans le mandrin avant l'utilisation de la meuleuse.

## Quelques consignes de sécurité

**. Toujours utiliser des accessoires avec une vitesse de rotation compatible avec celle de la meuleuse (25 000 t/mn).**

**. Toujours porter des protections auditives, des gants et des lunettes de protection.**

**. Toujours débrancher la machine après utilisation.**

**. Ne jamais démonter ou retirer la sécurité à la gâchette.**