



PISTOLET de PEINTURE INDUSTRIE

(modèle 2012)

Réf. : 300.900-300.902

Pistolet de peinture Industrie

Caractéristiques :

Pression d'utilisation :	2-5 bar.
Consommation moyenne :	250 l/mn.
Compresseur conseillé :	mini 18 m ³ /h.
Raccordement d'air :	1/4".
Raccordement peinture :	3/8" BSP.
Tuyau recommandé :	Ø int. 8 mm.
Poids :	1,1 kg.
Encombrement :	186 x 295 mm.

Pistolet de peinture de précision pour des applications délicates et de qualité dans les secteurs :

- *Carrosserie : couches de fond, antirouille.*
- *Menuiserie : peintures polyuréthane, vernis...*
- *Industrie : martelés, laques, peintures glycéro...*

Équipement :

- 1 corps en aluminium.
- 1 godet inférieur, 1 litre en aluminium, avec fermeture autoclave.
- 1 ensemble buse, aiguille et chapeau de buse Ø 1,8 mm.
- 1 raccord rapide.

Réglages :

Forme du jet : jet rond ou plat
Débit peinture.

Recommandations :

Il est recommandé lors de l'utilisation de cet accessoire de porter des lunettes de protection, un masque protection respiratoire et une paire de gants..

Consignes de sécurité

Une mauvaise utilisation de ce pistolet peut occasionner des accidents, sa détérioration ou un mauvais fonctionnement. Merci de lire attentivement les instructions suivantes.

- . Assurez-vous que la personne utilisant ce pistolet soit qualifiée pour le faire
- . Pour toute intervention d'entretien ou de nettoyage, débrancher le pistolet, dépressuriser le circuit en appuyant sur la gâchette du pistolet.
- . Toujours utiliser des équipements de protection certifiés : (gants, masque respiratoire, lunettes et protections auditives)
- . L'endroit où le pistolet est utilisé doit être ventilé ou raccordé à un système d'extraction (cabine de peinture...) et toute exposition directe à une source d'inflammation (cigarette, flamme...) est interdite.
- . Maintenir l'endroit propre et désencombrer la zone de travail.
- . Vérifier la compatibilité chimique des produits utilisés : peintures, solvants...
- . Ne jamais dépasser la pression maxi de service.
- . Ne pas utiliser le pistolet avec un tuyau endommagé,
- . Ne jamais diriger le pistolet vers une personne ou un animal.
- . Tenir ce pistolet hors de portée des enfants.
- . Ne pas utiliser le pistolet pour des utilisations autres que celles pour lesquelles, il est conçu.
- . L'utilisation de produits contenant des halogènes d'hydrocarbures est interdite, ils peuvent occasionner des réactions chimiques, provoquant des explosions.

Emballage

Le pistolet de peinture Industrie est disponible dans une boîte carton (Réf. 300.900) ou en blister (Réf. 300.902). Les accessoires standards sont aussi disposés dans l'emballage : clé de démontage, brosse de nettoyage...

Durant le transport et le stockage des pistolets, il est préférable de laisser les pistolets dans leur mallette, le tout devant se faire à une température comprise entre 0° et 50°C, et sous humidité relative moyenne.

Gaspillage produits et protection de l'environnement

Se débarrasser des produits polluants et dangereux, des emballages, des accessoires et outils usagés en procédant à un tri sélectif, et en les déposant dans les points de collecte prévus à cet effet.

Contrôle du pistolet à sa réception

Avant l'utilisation du pistolet, vérifier qu'il n'a pas été endommagé pendant son transport.

Vérifier que tous les accessoires normalement livrés avec le pistolet sont bien présents dans la boîte : clé de démontage, brosse de nettoyage, raccord rapide, filtre peinture...

Installation recommandée

Pour obtenir les meilleurs résultats de peinture, il est recommandé de toujours utiliser un air comprimé sec et dépourvu de trace d'huile,.

Avant de préparer l'installation, il est nécessaire de faire une inspection :

Vérifier l'état du tuyau air comprimé et de ses raccords (pas de craquelures, pas de fuites...)

Vérifier que le filtre régulateur* n'est pas plein d'eau, si cela est le cas, le purger.

L'idéal est de travailler dans un local avec un compresseur suivi d'un sécheur d'air avec pré-filtre et filtre déshuileur.

Pour faire la bonne installation, il est nécessaire d'utiliser :

- un compresseur (Puissance mini 3 CV) ou un réseau d'air comprimé pour alimenter le pistolet
- un tuyau air comprimé pour relier le pistolet au compresseur

Accessoires

Lacmé propose trois modèles d'ensembles buse de rechange pour Pistolet de peinture Industrie.

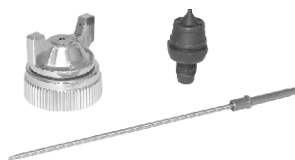
Ces ensembles sont composés :

- d'une buse en acier
- d'une aiguille en inox.
- d'un chapeau de buse en laiton nickelé, avec bague de serrage intégrée.

Ens. buse 1,4 mm, pour pist. de peinture Industrie Réf : 303.550

Ens. buse 1,8 mm, pour pist. de peinture Industrie Réf : 303.650

Ens. buse 2,5 mm, pour pist. de peinture Industrie Réf : 303.750



Filter peinture

Lacmé propose un petit filtre peinture qui s'emboîte sur le tube plongeur.

Blister /2

Réf : 302.902



Réglages

Sur le pistolet de peinture Industrie deux types de réglage sont possibles : le réglage de la forme du jet et le réglage du débit peinture.

Réglage de la forme du jet.

Grâce au bouton de réglage du jet (bouton supérieur), vous pouvez obtenir un réglage précis de la pression à la sortie du pistolet, un bon éclatement de la peinture et la taille de jet souhaitée.

Le jet rond, s'obtient en serrant au maximum le bouton de réglage du jet.

Le jet plat, s'obtient en dévissant le bouton de réglage du jet, plus le bouton est desserré plus le jet est large. Le jet plat est orientable suivant la position du chapeau de buse, on obtient un jet plat vertical, horizontal ou de biais.

Attention! Vérifier le serrage du chapeau de buse avant de peindre, pour éviter qu'il ne tourne et modifie l'inclinaison du jet.

La taille du jet est : à 30 cm jet rond : env. Ø 12 cm jet plat : env. H 20 cm



Réglage forme du jet



Jet plat vertical



Jet plat horizontal

Le réglage du débit peinture.

Grâce au bouton de réglage du débit peinture (bouton inférieur), vous réglez la butée d'aiguille. Plus le jet est large, plus il faut augmenter le débit de peinture pour obtenir la même qualité de couverture.

Pour obtenir la meilleure application possible, d'éclatement produit, vous serez parfois amené à ajuster la pression d'air à l'entrée du pistolet.

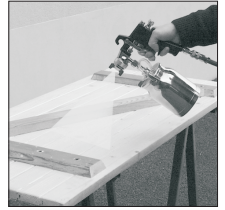


Pressions de travail

Le pistolet de peinture n'est pas équipé de réglage du débit d'air (pression).
Le réglage de la pression se fera au niveau de l'épurateur-détendeur du compresseur.

les pressions recommandées sont

- **2 bar** : pour les peintures très fluides.
- **3-4 bar** : pour les peintures "liquides".
- **5 bar** : pour les peintures plus épaisses.



Techniques d'application

Pour peindre dans les meilleures conditions possibles, il est bon de respecter les quelques consignes suivantes.

- Veiller à ce que la surface à peindre soit propre.
- Tenir le pistolet le plus perpendiculairement à la surface de travail.
- Déplacer le pistolet parallèlement à la surface à peindre, à une distance de 15 à 30 cm.
- Commencer le mouvement avant de faire sortir le produit en appuyant sur la gâchette.
- Relâcher la gâchette à la fin de chaque passe.

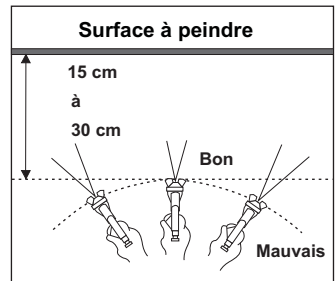
Application sur de grandes surfaces

- Régler le pistolet sur jet plat vertical.
- Faire chevaucher chaque bande d'environ un tiers de sa largeur.
- Appliquer la peinture par surface d'au moins 1 m².

- Pulvériser la peinture en déplaçant le pistolet, pour éviter que la couche obtenue soit trop épaisse et que la peinture coule.

Application dans les angles.

- Régler le pistolet sur jet rond.
- Réduire le débit peinture.
- Appliquer la peinture sur les deux surfaces en même temps.
- Toujours traiter les bords et les angles avant la ou les surfaces principales.



Godet 1 litre

Mise en place et fermeture du bol sur le couvercle.



Couvercle avec fermeture autoclave et clapet de sécurité.



Pour fermer le pistolet, il suffit d'emboîter le couvercle avec le godet.



Une fois le couvercle emboîté sur le bol, pousser la manette de serrage

Nettoyage du pistolet

Comme tout pistolet de peinture, le pistolet de peinture industrie doit être nettoyé après chaque utilisation :

Néanmoins il n'est pas nécessaire de démonter l'ensemble buse pour effectuer un nettoyage complet du pistolet. Pour une interruption non prolongée de vos travaux de peinture, un nettoyage sommaire du pistolet peut-être envisagé.

- Dévisser le bol
- Vider le bol de son contenu
- Nettoyer correctement le bol
- Verser du diluant (ou solvant approprié) dans le bol.
- Plonger le tube plongeur du pistolet dans le bol.
- Actionner la gâchette.

Cesser l'opération lorsque le jet obtenu devient de la couleur du diluant utilisé.

Vider le bol, votre pistolet est nettoyé.



Remplacement et démontage de l'ensemble buse

Selon les peintures utilisées, vous pouvez être amenés à changer l'ensemble buse.

Vous pouvez également le démonter pour le nettoyer.



Dévisser et retirer le bouton de réglage du débit peinture.



Appuyer sur la gâchette afin de retirer l'aiguille.



Dévisser le chapeau de buse, à la main.

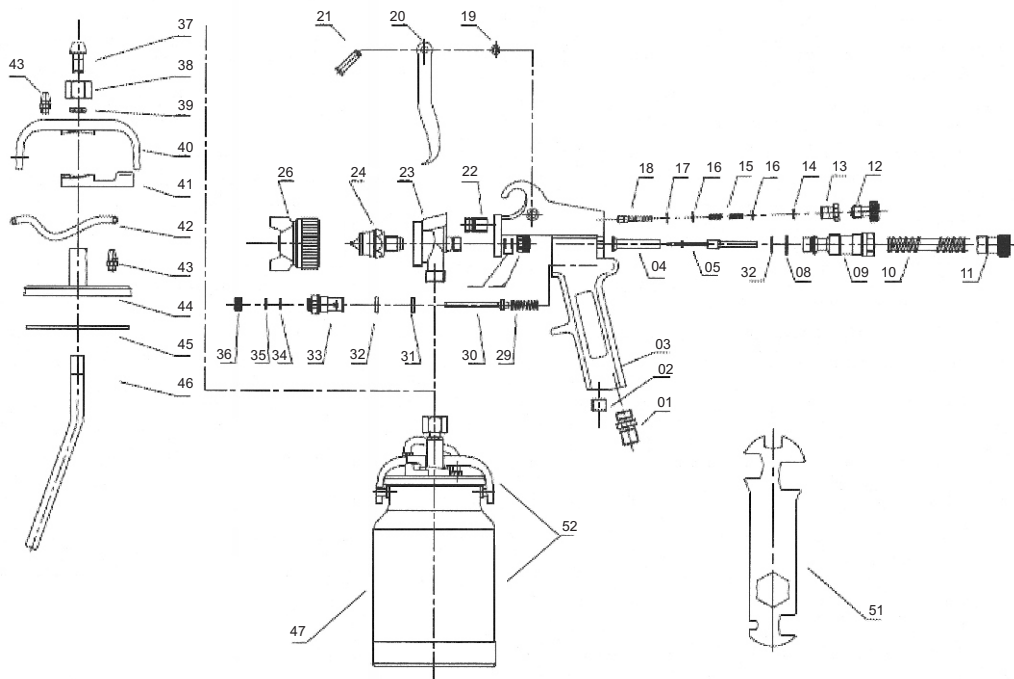


Desserrer la buse à l'aide d'une clé plate ou à pipe de 22.

Vue éclatée pistolet de peinture Industrie (3) Modèle 2012

Pour toute commande de pièces détachées, préciser la référence du pistolet de peinture Industrie, suivie du numéro de la pièce et de la quantité souhaitée.

Ex : 300.900(3) 52 Bol 2 pcs



Rep. Désignation

01 Raccord entrée d'air
02 Bouchon
03 Corps
04 Guide d'aiguille
05 Aiguille*
08 Joint torique
09 Chemise
10 Ressort aiguille
11 Bouton réglage débit peinture

Rep. Désignation

19 Clips axe gâchette
20 Gâchette
21 Axe gâchette
22 Raccord liaison
23 Tête pistolet
24 Buse*
26 Chapeau d'air*
27 Joint (x2)
28 Presse étoupe
29 Ressort
30 Axe commande d'air
31 Rondelle
32 Joint torique (9x1,8) (x2)
33 Chemise cde d'air
34 Rondelle
35 Joint torique (2x1,5)
36 Ecrou

Rep. Désignation





37 Rac olive
38 Ecrou rac olive
39 Ecrou
40 Bride
41 Manette de serrage
42 Tube d'évent
43 Raccord tube évent (x2)
44 Couvercle
45 Joint de couvercle
46 Tube plongeur
47 Bol seul
51 Clé
52 Bol complet avec couvercle

* En cas de problème, il est préférable de remplacer le kit complet Buse + chapeau d'air + aiguille

Kit joints (8,14, 16x2, 25, 27x2, 31, 32 x2,34, 35, 45) **Réf. 29 691 210**

Kit complet réglage du jet (12, 13, 14, 15, 16, 17, 18) **Ref. 29 691 208**

Causes possibles de mauvais fonctionnement

Problèmes		Causes possibles	Solutions
I	Pas de pulvérisation	a. Pas de pression au pistolet	Vérifier l'alimentation en air tuyau et compresseur...
		b. Mauvais réglage régulateur pistolet	Vérifier et régler
II	Mauvaise pulvérisation	a. Mauvais réglage du pistolet	Refaire réglage
III	Forme de jet 	Buse bouchée	Nettoyer
IV	Forme de jet 		
V	Forme de jet 	Produit trop épais ou trop de débit produit	Diluer ou réduire débit produit
VI	Forme de jet 	Pas assez de produit	Réduire pression d'air ou Augmenter débit produit
VII	Pulvérisation intermittente	a. pas assez de produit dans le godet	Remplir godet
		b. conduit (tube plongeur) obstrué	Nettoyer conduit (tube plongeur)
		c. joint usé ou presse étoupe desserré	Remplacer joints ou resserrer presse étoupe
		d. buse desserrée ou abîmée	Resserrer buse ou remplacer
VIII	Fuite de produit au presse étoupe	a. presse étoupe desserré	Resserrer presse étoupe, vérifier que l'aiguille glisse correctement
		b. Joint presse étoupe sec	Lubrifier
		c. Joint usé	Remplacer
IX	Fuite à la buse	a. Joint presse étoupe sec	Lubrifier
		b. Aiguille bloquée	Lubrifier l'aiguille
		c. Presse étoupe trop serré	Ajuster le serrage
		c. Aiguille usée	Remplacer

Raccordement

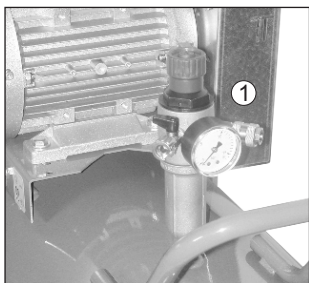


Le pistolet de peinture Industrie est livré avec un embout raccord rapide.

Les accessoires Lacmé sont munis d'embouts raccords rapides permettant un raccordement immédiat par enclenchement dans les coupleurs qui équipent tous les tuyaux.

Lors du "désenclenchement", les coupleurs se ferment automatiquement, évitant ainsi de manoeuvrer les robinets sur lesquels sont branchés les tuyaux.

Filtration



1) Epurateur-détendeur

Deux précautions à respecter lors de l'utilisation d'outils pneumatiques.

- Le Filtrage.

Tous les outils pneumatiques doivent être alimentés par un air sec et dépourvu d'impuretés, d'où la nécessité d'intercaler un épurateur-détendeur entre le compresseur et l'outil, qui permet de filtrer et de régler la pression.

Si votre compresseur n'est pas équipé d'un épurateur-détendeur, il est recommandé soit d'en monter un dessus (si cela est possible), soit de monter sur une sortie ou fond de cuve un filtre régulateur.

Le raccordement des outils sur une sortie directe est déconseillé :

- pas de filtration de l'air.
- pression de sortie non constante.

Noter bien :

Il est recommandé de respecter les pressions d'utilisations conseillées. Une utilisation fréquente à une pression d'utilisation trop élevée, peut entraîner une usure accélérée de l'appareil.

LACMÉ

DÉCLARATION DE CONFORMITÉ

Nous certifions, par la présente, que le matériel neuf désigné ci-dessous :

Pistolet de peinture Industrie

Réf. : 300.900-300.902

est conforme aux dispositions de la Directive machines (89/392/CE).

A été testé suivant la norme EN792.

Fait à LA FLÈCHE, le 14 Février 2023

La Direction,

Marc BOUILLOUD



Les Pelouses,
route du Lude
72200 LA FLÈCHE
Tél. : 02.43.94.42.94
Fax : 02.43.45.24.25