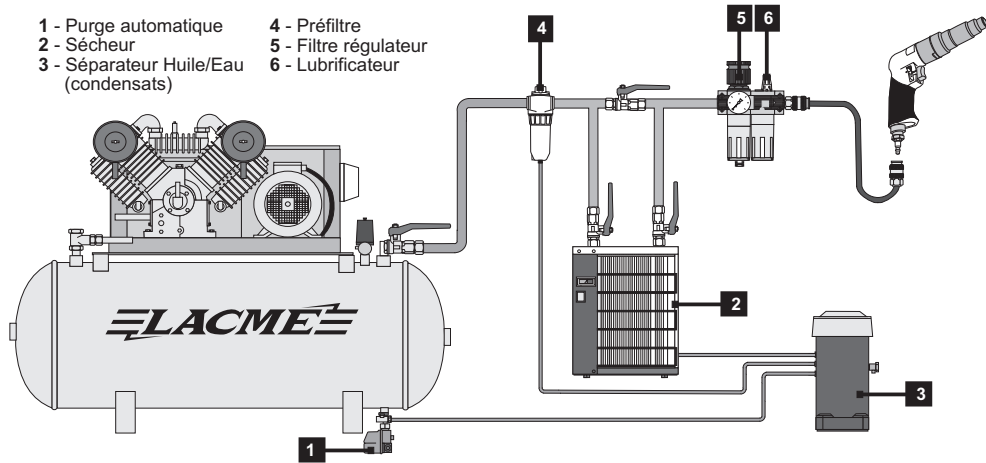


Précautions d'emploi

- 1 - Purge automatique
- 2 - Sécheur
- 3 - Séparateur Huile/Eau (condensats)
- 4 - Préfiltre
- 5 - Filtre régulateur
- 6 - Lubrificateur



- Le Filtrage.

Les outils pneumatiques doivent être alimentés par un air sec et dépourvu d'impuretés, d'où la nécessité de mettre en sortie de compresseur un sécheur d'air et des filtres à air.

- Le réglage de la pression

Les outils pneumatiques à moteur sont conçus pour travailler à une pression constante indiquée sur la notice d'utilisation.

Via un tuyau air comprimé, raccorder les outils sur un appareil de réglage de pression d'air : régulateur, filtre régulateur ou épurateur détenteur monté sur le compresseur ou sur la/les sorties du réseau d'air.

Une utilisation fréquente à une pression d'utilisation trop élevée, peut entraîner une usure prématurée.

- La Lubrification.

Les outils à moteur pneumatiques doivent être OBLIGATOIREMENT alimentés par un air LUBRIFIÉ. Il faut donc mettre un lubrificateur en bout de ligne.

LACME

DÉCLARATION DE CONFORMITÉ

Nous certifions, par la présente, que le matériel neuf désigné ci-dessous :

Visseuse Réversible Pro 1.800 tr/mn

Réf. : 343.304

est conforme aux dispositions de la Directive Machines (2006/42/CE), des normes EN ISO 12100: 2010 et EN ISO 11148-3: 2012.



Fait à LA FLÈCHE, le 12 Novembre 2014

La Direction,

Marc BOUILLOUD.

Les Pelouses,
route du Lude
72200 LA FLÈCHE
Tél. : 02.43.94.42.94
Fax : 02.43.45.24.25

343304-Visseuse réversible Pro 1800tr/mn.CDR-121114/CD

Notice d'utilisation

LACME

Outillage
air comprimé
professionnel



modèle 07/2014

VISSEUSE
RÉVERSIBLE
PRO
(révolver)
1.800 tr/mn

Réf. : 343.304

Equipement :

- Mandrin rapide 1/4" (6.35 mm).
- Corps en aluminium.
- Poignée ergonomique avec revêtement isolant et antidérapant.
- Inverseur de sens de rotation.
- Echappement à la poignée.
- Raccord rapide ISO.

Visseuse professionnelle, réversible à poignée révolver, polyvalente avec vitesse de rotation élevée et un couple de serrage élevé pour des vissages de précision.

Pour tous les travaux de vissage (et dévissage) répétitifs, sur chaîne d'assemblage ou à l'atelier.

Caractéristiques :

Mandrin rapide	6,35 mm - 1/4"
Vitesse à vide	1.800 tr/min
Capacité de serrage	M6
Couple de serrage	5~13 Nm
Consommation d'air moy.	220 l/min - 13 m³/h
Pression d'utilisation	6-7 bar
Raccord entrée d'air	1/4 (PT)
Tuyau recommandé	Øint 8 mm
Encombrement	225x 155 mm
Poids	1,1 kg

Vibrations et niveau sonore :

Vibrations EN ISO 28927-2	Niveau sonore ISO15744
En charge 3,2 m/s ²	Pression acoustique A vide : 94 dB(A)
	Puissance acoustique A vide : 105 dB(A)
Incertitude de mesure K = 1.5 m/s ²	Incertitude de mesure K = 3 dB(A)

Recommandations:

Toujours porter des protections auditives, des gants et des lunettes de protections lors de l'utilisation de cet accessoire.

Attention !

Cette visseuse est livrée sans embout de vissage.

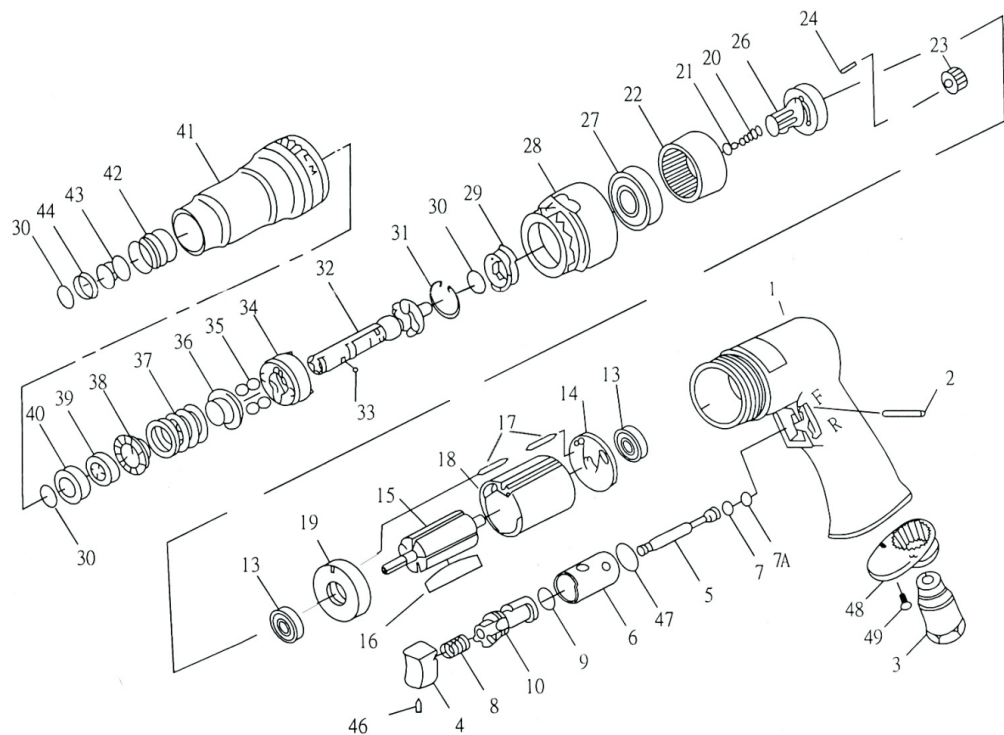
Retrouvez
nos produits sur
www.lacme.com

Lire attentivement cette notice avant de faire fonctionner cet outil.

Visseuse Réversible Pro 1.800 tr/mn (modèle 07/2014)

Pour toute commande de pièces détachées préciser la référence de la visseuse, suivie du numéro de la pièce et de la quantité souhaitée.

Ex : 343.304 **18** Cylindre 1 pc



Rep. Désignation

01	Corps
02	Goupille de gâchette
03	Raccord d'entrée d'air
04	Gâchette
05	Soupape
06	Chemise inverseur
07	Joint torique
07A	Joint torique
08	Ressort
09	Joint
10	Levier inverseur
13	Roulement (2)
14	Support
15	Rotor
16	Pale de rotor (5)
17	Axe support

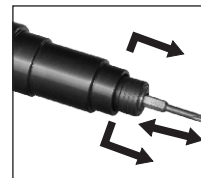
Rep. Désignation

18	Cylindre
19	Entretoise
20	Ressort
21	Guide ressort
22	Pignon interne
23	Pignon (3)
24	Pion de pignon (3)
26	Arbre d'entraînement
27	Roulement
28	Cartier roulements
29	Cliquet
30	Clips (3)
31	Circlips
32	Axe d'embranchement
33	Bille
34	Support embrayage

Rep. Désignation

35	Billes (4)
36	Bague
37	Ressort
38	Bague
39	Ecrou de réglage
40	Entretoise
41	Cartier embrayage
42	Bague retenue
43	Ressort
44	Bague
45	Pignon
46	Vis de gâchette
47	Joint
48	Echappement d'air
49	Vis (2)
50	Support pignon
51	Pignon central

Mandrin rapide 1/4"



Cette visseuse est équipée d'un mandrin rapide pour embouts de vissage 1/4" (6.35 mm).

Pour mettre un embout de vissage :

Tirer sur la bague de l'embout, placer l'embout et relâcher la bague.

Pour retirer un embout de vissage :

Tirer sur la bague de l'embout, enlever l'embout puis relâcher la bague.

Sens de rotation



Comme l'indique son nom la visseuse réversible est équipée d'un inverseur de sens de rotation.

Pour les travaux de vissage :

Mettre ou laisser l'inverseur sur la position F.
Le mandrin tournera dans le sens des aiguilles d'une montre, à droite.

Pour les travaux de dévissage :

Mettre ou laisser l'inverseur sur la position R.
Le mandrin tournera dans le sens contraire des aiguilles d'une montre, à gauche.

Embrayage



La visseuse réversible est équipée d'un embrayage à friction, avec démarrage par gâchette et par poussée.

Cet embrayage est idéal pour les travaux de vissage variés. L'embrayage à friction permet une durée de vie supérieure de la visseuse, minimise la force de réaction, tout en maintenant un couple de serrage important. Le démarrage par poussée permet d'optimiser les temps de serrage, d'assurer un bon positionnement de l'embout sur la vis.

Réglage du couple



Pour régler le couple de serrage.

Dévisser le carter d'embrayage 41, suivant le sens de la flèche (OFF).

Utiliser le jeu de clés livré avec la visseuse

- . Mettre la clé hexagonale dans le mandrin rapide
- . Avec la clé plate visser l'écrou de réglage 39 pour augmenter le couple.
- . Dévisser l'écrou pour diminuer le couple.

Quelques consignes de sécurité

- . Il est recommandé lors de l'utilisation de cet outil de porter des protections auditives, des lunettes et des gants de protections
- . Vérifier toujours le bon emboîtement des embouts avant chaque utilisation.
- . Toujours déplacer la visseuse en la tenant par la poignée, ne jamais utiliser le tuyau pour la déplacer.
- . Débrancher la visseuse après chaque utilisation.