

MONOCANALE APERTA CON SISTEMA DI TAGLIO
OPEN SINGLE-CHANNEL WITH CUTTER
MONOCANALE OUVERTE AVEC COUPEAU

CURVE DI PRESTAZIONE • PERFORMANCE CURVES • COURBES DE PERFORMANCE

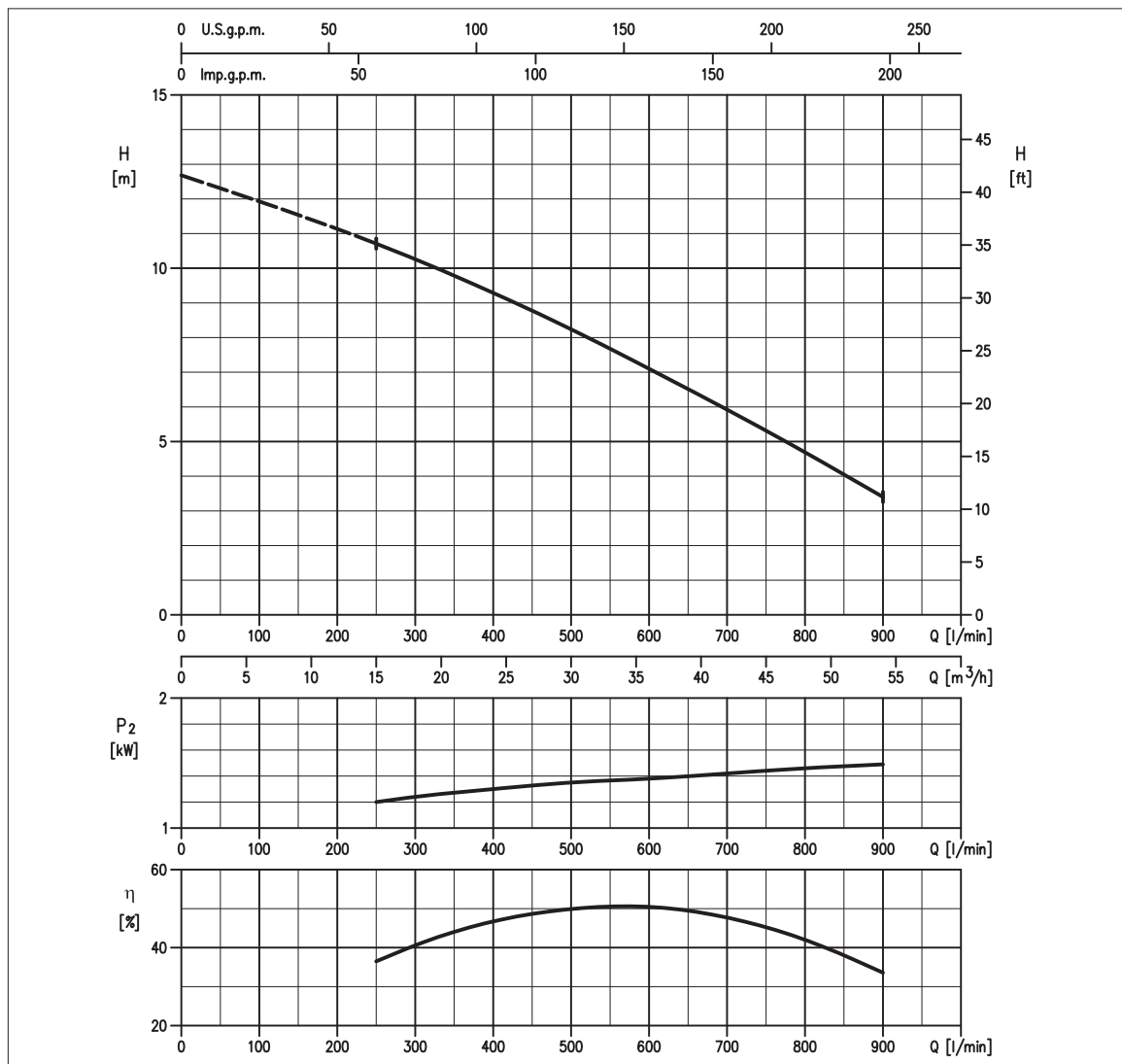


TABELLA PRESTAZIONI • PERFORMANCE TABLE • TABLEAU DE PERFORMANCES

Modello Model Modèle	P ₂		Q = Portata / Flow rate / Débit														
	[HP]	[kW]	l/min 100 m³/h 6	250 15	300 18	400 24	500 30	700 42	900 54	1000 60	1100 66	1200 72	1400 84	1600 96	2000 120	2400 144	2500 150
80DL51.5W/C	2	1.5	-	10,7	10,3	9,3	8,2	5,9	3,4	-	-	-	-	-	-	-	-

H = Prevalenza / Head / Hauteur manométrique totale [m]

IDRAULICA • HYDRAULIC • HYDRAULIQUE

Girante Impeller Roue	MONOCANALE APERTA CON SISTEMA DI TAGLIO OPEN SINGLE-CHANNEL WITH CUTTER MONOCANALE OUVERTE AVEC COUPEAU
Mandata Flanges Brides	DN 80 mm
Massimo diametro passaggi liberi Maximum solid diameter Passage libre maximum	DN 50 mm corpi solidi DN 240 mm corpi fibrosi
Temperatura massima del liquido Maximum liquid temperature Température maximale du liquide	40°C
Doppia tenuta meccanica Double mechanical seal Double garniture mécanique	Cer/Carb/NBR SiC/SiC/NBR

TIPO POMPA • PUMP TYPE • TYPE DE POMPE

Peso Weight Poids	55 kg	Costruzione Construction Construction	GHISA CAST IRON FONTE
-------------------------	--------------	---	--------------------------------------

MOTORE • MOTOR • MOTEUR

Tensione Power Tension	380 - 415V ±10%, 50 Hz DOL	Cavo Cable Câble	10 m
Avviamento ora Starts per hour Nombre de démarrages par heure	10	P ₂	1.5 kW
Classe di isolamento Insulation class Classe d'isolation	F	Voltaggio	380 V 400 V 415 V
Grado di protezione Protection degree Indice de protection	IP 68	Corrente di avviamento Start Current Ampérage au démarrage	23,7 A 24,5 A 23,6 A
		Corrente 100% Current 100% Ampérage 100%	4,1 A 3,9 A 4,1 A
		Velocità di rotazione (rpm) Rotation speed (rpm) Vitesse de rotation (rpm)	1450



DIMENSIONI • DIMENSIONS • DIMENSIONS

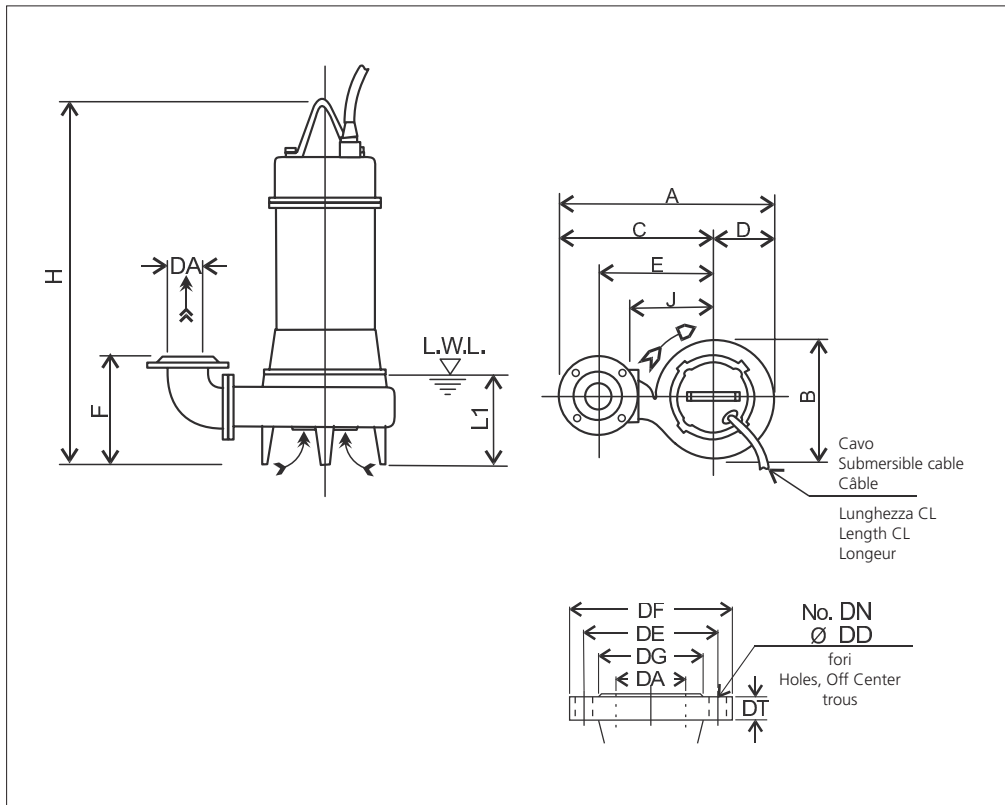


TABELLA DIMENSIONI • DIMENSIONS TABLE • TABLEAU DE DIMENSIONS

DA	Modello Model Modèle	[kW]	A	B	C	D	E	F	H	J	L1 (*)	CL [m]	Peso Weight Poids [kg]
80	80DL51.5W/C	1.5	524	292	378	146	285	220	597	210	165	10	55

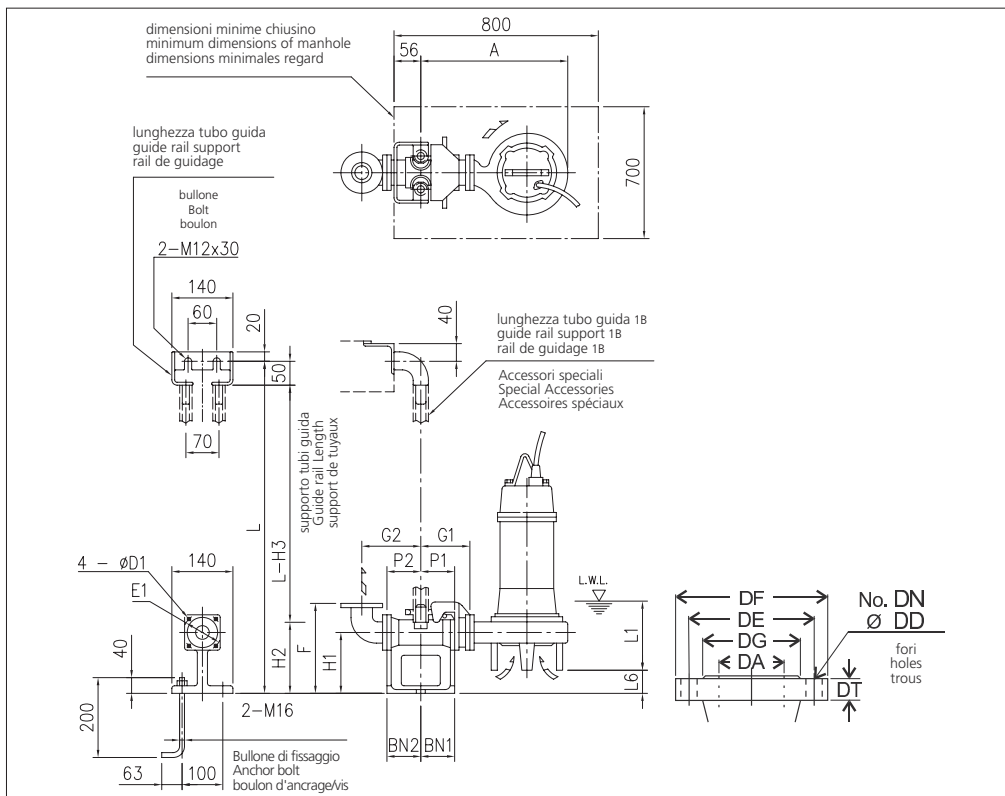
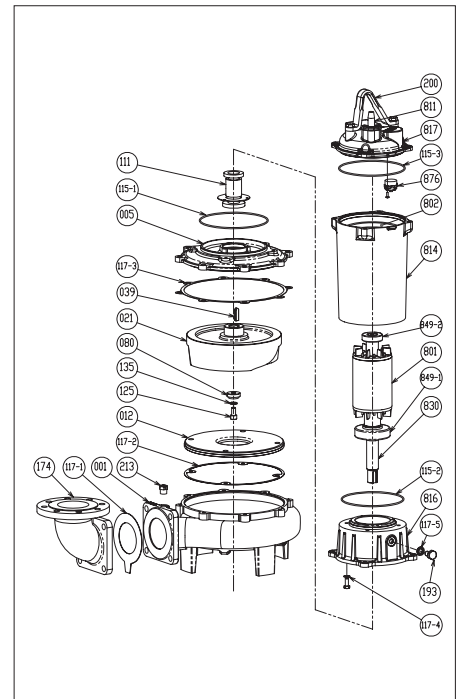


TABELLA DIMENSIONI QDC • QDC DIMENSIONS TABLE • TABLEAU DE DIMENSIONS QDC

DA	Modello Model Modèle	[kW]	A	P1	P2	G1	G2	F	H1	H2	H3	L1 (*)	L6	BN1	BN2	D1	E1	QDC	
																		Mod.	[kg]
80	80DL51.5W/C	1.5	481	75	90	125	165	285	175	230	280	165	65	75	90	15	155	LM80	17

RICAMBI • REPLACEMENT PARTS • PIÈCES DE RECHANGE



001	Corpo pompa - Pump casing - Corps de la pompe
021	Girante - Impeller - Roue
039	Linguetta - Key - Languette
080	Bussola - Bushing - Bague d'usure
111	Tenuta meccanica - Mechanical seal Garniture mécanique
115-2	Anello OR - O-ring - Bague OR
115-3	Anello OR - O-ring - Bague OR
115-1	Anello OR - O-ring - Bague OR
117-1	Guarnizione - Gasket - Joint
117-2	Guarnizione - Gasket - Joint
117-3	Guarnizione - Gasket - Joint
125	Vite - Screw - Vis
135	Rondella - Washer - Rondelle d'étanchiété
811	Cavo - Cable - Câble
849-1	Cuscinetto - Bearing - Coussinet
849-2	Cuscinetto - Bearing - Coussinet
876	Termoprotettore - Auto cut - Protection thermique

MODELLO KIT SCIVOLO DISCESA (QDC) QDC MODEL MODÈLE KIT PIED D'ASSISE (QDC) LM80

